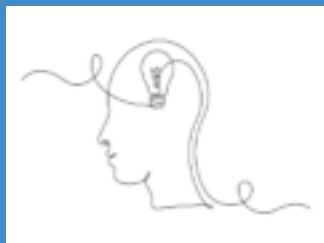


CORSO FAD

ORGANIZZATO DA:

CON IL PATROCINIO DI:



# L'analisi del segno, ovvero il ragionamento clinico in medicina riabilitativa



DISPONIBILE DAL 22/5/2023 AL 21/05/2024

Videocorso online su piattaforme di learning management system (lms) – E-learning  
Riprese in green screen

↘ Corso sviluppato e promosso da Affidabile Formazione Continua

Crediti Formativi:



ID 5279 – 385423

## CONTENUTI DEL CORSO

La riabilitazione studia le funzioni, ovvero le soluzioni messe in atto dal sistema nervoso dell'individuo per soddisfare un determinato bisogno, per realizzare un dato compito, per soddisfare un preciso desiderio. In particolare, studia le funzioni cui presiede l'opera dell'apparato locomotore. Mentre la medicina si occupa prevalentemente di malattie, delle loro cause, delle potenziali cure, la riabilitazione si occupa di persone ammalate, dei loro deficit, dei difetti o delle disfunzioni. Una stessa malattia può produrre infatti conseguenze molto differenti in persone diverse. Non basta quindi conoscere la diagnosi, cioè la causa originaria, bisogna capire come essa ha modificato l'architettura delle funzioni adattive di quel paziente. L'analisi del segno è il ragionamento clinico che cerca di dare una spiegazione al comportamento alterato del paziente. Quel dato aspetto è "centrale" o "periferico", è "motorio" o "sensoriale", è "primitivo" o "secondario", è emendabile o inemendabile e soprattutto è un difetto (deficit, disfunzione) o un compenso? Attribuire una spiegazione fisiopatogenetica al segno significa poter identificare l'obiettivo del possibile trattamento rieducativo. Stabilito questo, potranno essere decisi gli strumenti più idonei per realizzarlo (fisioterapia, terapia fisica, farmaci, ortesi ed ausili, chirurgia funzionale, modifiche adattive dell'ambiente, ecc.), tenuto anche conto della partecipazione attiva del paziente stesso. Il percorso terapeutico in riabilitazione non si può comprendere se si pensa solo alla causa primitiva (l'emorragia cerebrale, l'asfissia, il trauma, ecc.), ma si può capire se si procede ad analizzare le conseguenze avvenute in quel particolare individuo su quella determinata funzione adattiva (il controllo posturale, la stazione eretta, la locomozione, la manipolazione, ecc. per limitarsi agli aspetti neuromotori). Il corso vuole sviluppare i singoli passaggi del ragionamento che dalla interpretazione del segno conduce alla costruzione del programma terapeutico individuale. Accanto al percorso teorico, la proposta di alcune situazioni cliniche reali permetterà ai discenti di comprendere più facilmente i singoli passaggi, per arrivare a giustificare razionalmente il progetto terapeutico costruito al termine del ragionamento per quel singolo paziente, in quel particolare momento della sua storia clinica.

## FILO DIRETTO CON I RELATORI

Il valore didattico del corso non si limita alle ore di lezione registrate dai nostri relatori. Per tutti gli iscritti sarà infatti possibile restare in contatto con i professionisti che terranno questo corso FAD grazie al Gruppo Facebook Affidabile.it - [www.facebook.com/groups/analisielsegno/](https://www.facebook.com/groups/analisielsegno/), dove porre le proprie domande sui temi trattati direttamente ai relatori.

## MODULI E LEZIONI

**Modulo 1** L'ANALISI DEL SEGNO E IL PERCORSO RIEDUCATIVO – IL CAMMINO

- Lezione A Dall'analisi del segno, alla definizione degli obiettivi e alla scelta degli strumenti: piede | *A. Ferrari*
- Lezione B Dall'analisi del segno, alla definizione degli obiettivi e alla scelta degli strumenti: ginocchio | *A. Ferrari*
- Lezione C Dall'analisi del segno, alla definizione degli obiettivi e alla scelta degli strumenti: anca | *A. Ferrari*
- Lezione D Dall'obiettivo dichiarato alla scelta degli strumenti | *R. Neviani*
- Lezione E Dal risultato atteso agli strumenti di verifica | *R. Neviani*
- Lezione F Dalla valutazione clinica alla formulazione del trattamento | *E. Occhi*

## **Modulo 2 L'ANALISI DEL SEGNO E IL PERCORSO RIEDUCATIVO – LA MANIPOLAZIONE**

- Lezione A Dall'analisi del segno, alla definizione degli obiettivi e alla scelta degli strumenti: la mano | *A. Ferrari*
- Lezione B Cenni sui principali pattern di manipolazione nel bambino con PCI | *A. Ferrari*
- Lezione C Dalla valutazione clinica alla formulazione del trattamento | *A. Ferrari*
- Lezione D Dall'obiettivo dichiarato alla scelta degli strumenti di valutazione funzionale | *E. Beani*
- Lezione E Gli strumenti del trattamento | *E. Beani*

## **Modulo 3 RAGIONAMENTO CLINICO**

- Lezione A Caso clinico n. 1 | *A. Ferrari*
- Lezione B Valutazione | *A. Ferrari*
- Lezione C Definizione obiettivi | *A. Ferrari*
- Lezione D Scelta strumenti | *R. Neviani*

## **Modulo 4 RAGIONAMENTO CLINICO**

- Lezione A Caso clinico n. 2 | *E. Occhi*
- Lezione B Valutazione | *E. Occhi*
- Lezione C Definizione obiettivi | *E. Occhi*
- Lezione D Scelta strumenti | *E. Beani*

## **Modulo 5 RAGIONAMENTO CLINICO**

- Lezione A Caso clinico n. 3 | *A. Ferrari - E. Occhi*
- Lezione B Valutazione | *A. Ferrari - E. Occhi*
- Lezione C Definizione obiettivi | *A. Ferrari - E. Occhi*
- Lezione D Scelta strumenti | *R. Neviani*

## RELATORI

**Adriano Ferrari** | Medico fisiatra e neurologo | Professore di Medicina Fisica e Riabilitativa presso Università di Modena e Reggio Emilia (RE)

**Elena Beani** | Tnpee | IRCCS Fondazione Stella Maris, UO1A, "Centro Terapie Innovative per la Paralisi Cerebrale" - Calambrone, Pisa

**Rita Neviani** | Fisioterapista | UDGEE, ASMN - AUSL Reggio Emilia

**Eugenio Occhi** | Medico fisiatra | Già direttore Unità Spinale di Sondalo dell'Azienda Ospedaliera della Valtellina, Sondalo (SO)

## DESTINATARI ECM

Medico chirurgo (Chirurgia pediatrica, Continuità assistenziale, Medicina dello sport, Medicina fisica e riabilitazione, Medicina generale (medici di famiglia), Medicina interna, Medicina termale, Neurofisiopatologia, Neurologia, Neuropsichiatria infantile, Ortopedia e traumatologia, Pediatria, Pediatria (pediatri di libera scelta), Psicoterapia), Assistente sanitario; Logopedista; Educatore professionale; Terapista occupazionale; Psicologo (Psicologia, Psicoterapia); Infermiere pediatrico; Infermiere; Fisioterapista; Tecnico ortopedico; Tnpee; Podologo

## QUOTA D'ISCRIZIONE E INFORMAZIONI

### **Quota d'iscrizione**

dal 17/04/2023 al 22/04/2023 Euro 144,00

dal 23/04/2023 al 21/05/2023 Euro 155,00

dal 22/05/2023 Euro 169,00

### **Durata del corso**

dal 22/05/2023 al 21/05/2024

### **Fruibilità del corso**

Una volta completata l'iscrizione e ricevuto il pagamento, verrà inviata una e-mail contenete link alla piattaforma di e-learning (<https://corsifad.affidabile.it/>), password di accesso al corso e manuale d'uso.

### **Questionario di apprendimento**

La prova di apprendimento potrà essere effettuata al termine del corso accedendo alla sezione questionari, dopo aver seguito le lezioni audio/video (e nella versione PDF). La prova di apprendimento consisterà in un questionario, a doppia randomizzazione delle domande, a risposta multipla con 4 possibilità di risposta di cui una sola corretta. Sono previste 150 domande. La soglia di superamento prevista è del 75%. È possibile effettuare 5 tentativi. Ad ogni tentativo errato le domande subiranno una randomizzazione e vi sarà l'obbligo di revisionare almeno il 25% del corso.

### **Tipologia lezioni**

Audio / video con dimostrazioni

### **Provider ECM e Segreteria organizzativa**

Affidabile - Formazione Continua srls



via Merano n. 15 - 20127 Milano (IT)

t. +39 02 21597573 - f. +39 02 89690610

e-mail: [segreteriaorganizzativa@affidabile.it](mailto:segreteriaorganizzativa@affidabile.it)

site: [www.affidabile.it](http://www.affidabile.it)

### **Link per iscrizione**

<https://www.affidabile.it/categoria-prodotto/corsi-fad/>